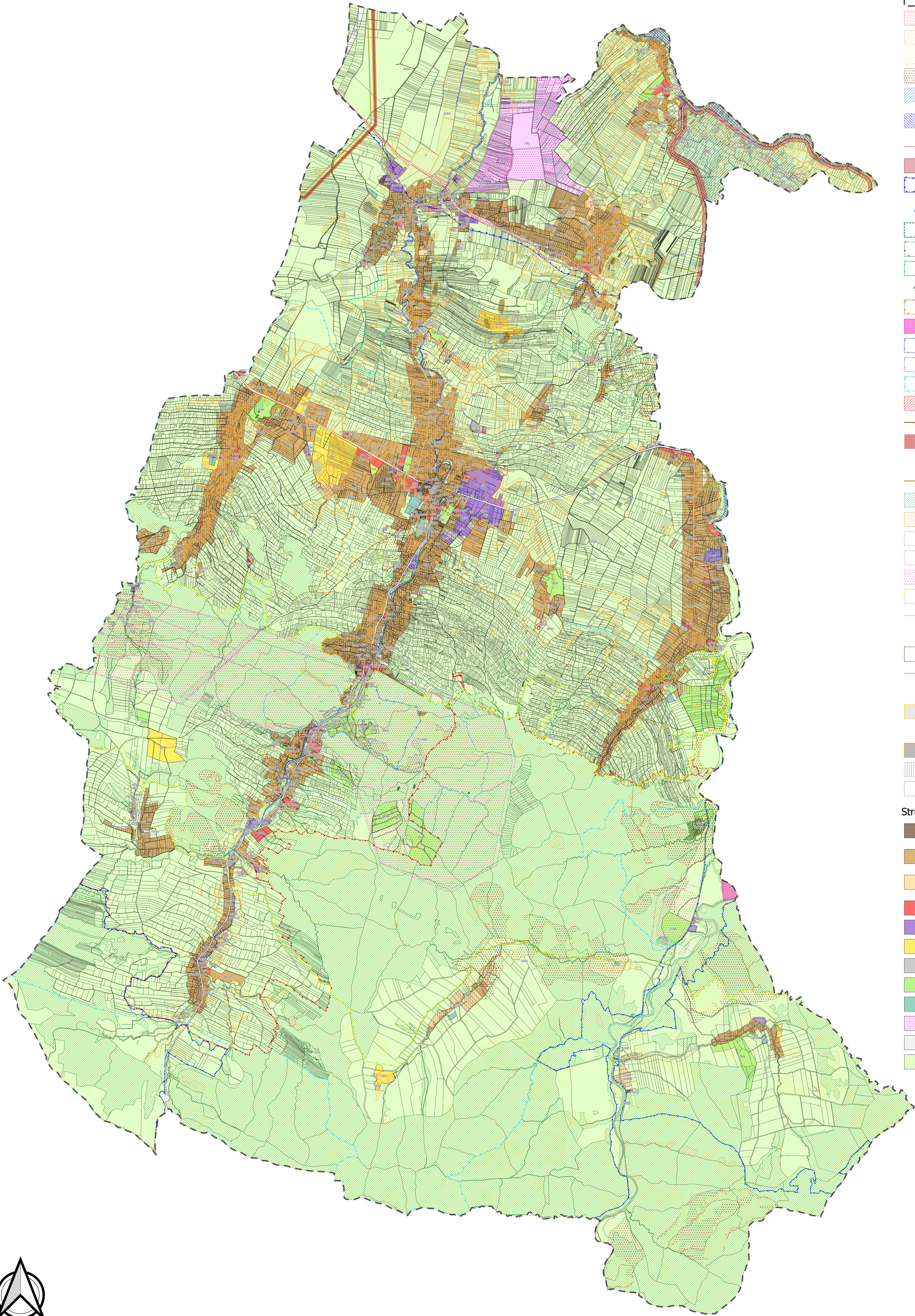


PLAN OGÓLNY GMINY RYMANÓW

CZĘŚĆ GRAFICZNA UZASADNIENIA



LEGENDA

- Obszar objęty planem ogólnym gminy
- Osuwiska aktywne ciągle
- Osuwiska aktywne okresowo
- Osuwiska nieaktywne
- Tereny zagrożone osuwaniem się mas ziemnych
- Obszar szczególnego zagrożenia powodzią o prawdopodobieństwie 1%
- Obszar szczególnego zagrożenia powodzią o prawdopodobieństwie 10%
- Wały przeciwpowodziowe
- Pas o szerokości 50 m od stopy wału
- Główny Zbiornik Wód Podziemnych nr 432 "Dolina rzeki Wisłok"
- Ujęcie wody podziemnej
- Strefa bezpośredniej ochrony ujęcia wody
- Obszary Natura 2000 - ptasie
- Obszary Natura 2000 - siedliskowe
- Pomniki Przyrody
- Obszar Chronionego Krajobrazu
- Otulina Rezerwatu Przyrody
- Strefa ochrony uzdrowskowej "A"
- Strefa ochrony uzdrowskowej "B"
- Strefa ochrony uzdrowskowej "C"
- Tereny zamknięte związane z transportem kolejowym
- Linia elektroenergetyczna najwyższego napięcia 400kV
- Pas technologiczny od linii elektroenergetycznej najwyższego napięcia
- linia elektroenergetyczna wysokiego napięcia 110kV
- Grunty leśne
- Grunty rolne klas I-III
- Tereny górnicze
- Obszary górnicze
- Złóża
- Obszary wpisane do ewidencji zabytków
- Obiekty liniowe wpisane do ewidencji zabytków
- Obiekty wpisane do ewidencji zabytków
- Obszary wpisane do rejestru zabytków
- Obiekty liniowe wpisane do rejestru zabytków
- Obiekty wpisane do rejestru zabytków
- Stanowiska archeologiczne wpisane do ewidencji zabytków
- Obiekty archeologiczne wpisane do ewidencji zabytków
- Stanowiska archeologiczne do rejestru zabytków
- OUZ - Obszar Uzupełnienia Zabudowy
- Granice działek ewidencyjnych

Strefa Planistyczna

SW - strefa wielofunkcyjna z zabudową mieszkaniową wielorodzinną

SJ - strefa wielofunkcyjna z zabudową mieszkaniową jednorodzinną

SZ - strefa wielofunkcyjna z zabudową zagrodową

SU - strefa usługowa

SP - strefa gospodarcza

SR - strefa produkcji rolniczej

SI - strefa infrastrukturalna

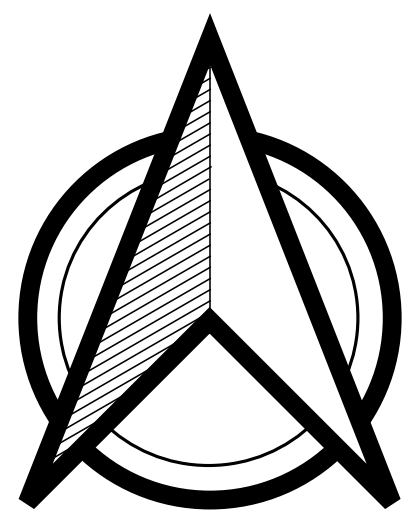
SN - strefa zieleni i rekreacji

SC - strefa cmentarzy

SG - strefa górnictwa

SK - strefa komunikacyjna

SO - strefa otwarta



012 km

SKALA 1:15 000